



Fabbriche Isolanti
Vetro Roccia Associate

**Riqualificare gli edifici,
una necessità per il rilancio del paese**

*Le opportunità del risparmio energetico
per l'economia ed il benessere dei cittadini*

**Environmental Product Declaration (EPD) e
Product Environmental Footprint (PEF)**

[Marc Bosmans – EURIMA]

Roma, 30 settembre 2014



Fabbriche Isolanti
Vetro Roccia Associate



Eurima

Rappresenta gli interessi dei principali produttori europei di lane minerali



Fibran



Knauf Insulation S.A



Flumroc AG



Paroc Group Holding Oy



Glava A/S



Rockwool International A/S



Saint-Gobain Isover S.A.



Sager AG



Izocam Ticaret
Ve Sanayi A.S.



Ursa Insulation, S.A.



Fabbriche Isolanti
Vetro Roccia Associate



European Insulation Manufacturers Association

17 Associazioni Nazionali associate



Asoc. de Empresas
Fabricantes de Lanes
Minerales Aislantes (AFELMA)



Fachvereinigung
Mineralfaserindustrie
E.V. (FMI)



Norima



Estisol



Latisol



Rosizol



MIMA



Mineraluldindustri
ens Brancherad



Asociace Výrobců
Minerální Izolace



FILMM



MIWO



Swedisol



Finnisol



Mineralinės Vatos
Gamintojų
Asociacija
MVGA



Swissisol



Fabbriche Isolanti
Vetro Roccia Associate
(FIVRA)



MWA Benelux

1 membro affiliato
(Acoustical Mineral Wool Ceiling Manufacturer)



Odenwald Faserplattenwerk GmbH



Fabbriche Isolanti
Vetro Roccia Associate



Consumi sostenibili e produzione

- La domanda di prodotti sostenibili continua ad aumentare.
- La Commissione Europa ha recentemente pubblicato la “Comunicazione sull’Efficienza delle Risorse nel Settore delle Costruzioni”.
- La richiesta non regolata da parte del mercato crea confusione e inutili oneri all’industria.

BREEAM®



DÉMARCHE
HQE





Fabbriche Isolanti
Vetro Roccia Associate



L'impegno del settore delle Costruzioni

Nel 2004 la Commissione Europea ha dato mandato al CEN per mettere a punto una metodologia per valutare la sostenibilità degli edifici.

Ne è stata incaricata la commissione tecnica CEN/TC350.

Due norme principali:

- EN15978: valutazione ambientale degli edifici
- EN15804: valutazione ambientale dei prodotti

- L'industria è fortemente coinvolta in questo lavoro di standardizzazione
- La revisione dello standard è prevista nel 2017.



Fabbriche Isolanti
Vetro Roccia Associate



L'industria delle lane minerali e la EN 15804

- L'industria delle lane minerali è fortemente coinvolta nella commissione tecnica CEN/TC88 che sta scrivendo le Product Category Rules (PCR).
- Sono state pubblicate più di 500 EPD (Environmental Product Declaration).
- Lavori in corso per migliorare la norma EN 15804
Sostenibilità delle costruzioni - Dichiarazioni ambientali di prodotto - Regole quadro di sviluppo per categoria di prodotto.
- Eurima partecipa a Eco-Platform.



Fabbriche Isolanti
Vetro Roccia Associate



Mercato Unico per i Prodotti Verdi

- La Commissione Europa ha pubblicato ad aprile 2013 una comunicazione sul Mercato Unico per i Prodotti Verdi.
- Ha anche annunciato una nuova metodologia LCA (Analisi del Ciclo di vita):
Product Environmental Footprint (PEF).

Perchè una nuova metodologia LCA?

- Su richiesta dell'industria e degli Stati Membri:
necessità di armonizzazione.
- La metodologia dovrebbe essere valida per tutti i prodotti, inclusi quelli da costruzione.



Fabbriche Isolanti
Vetro Roccia Associate



European Insulation Manufacturers Association

Principali differenze tra EN 15804 e PEF

Obiettivo della metodologia

EN 15804: fornire informazioni per la valutazione dell'edificio

PEF: confronto tra prodotti e fornire informazioni per ulteriore LCA

Requisito di qualità per i dati

EN 15804: requisiti generici

PEF: requisiti più specifici

Gestione del rifiuto

EN 15804: utilizza il principio "chi inquina paga"

PEF: 50% dei benefit al contenuto di riciclato e 50% al riciclabile



Fabbriche Isolanti
Vetro Roccia Associate



European Insulation Manufacturers Association

Principali differenze tra EN 15804 e PEF

Categorie di impatto

EN 15804: 7 + 14

PEF: solo impatti LCA

Applicabilità

EN 15804: comprovata

PEF: attualmente in fase pilota per testarne l'applicabilità



Fabbriche Isolanti
Vetro Roccia Associate



Progetti Pilota PEF

Batterie e accumulatori

Pitture decorative

Condutture dell'acqua

Detergenti per la casa

Semilavorati di carta

Apparecchiature IT

Pelli

Lamiere

Isolamento termico

Scarpe non di pelle

Fotovoltaico

Articoli di cancelleria

T-shirts

Gruppi di continuità

Birra

Caffè

Latticini

Cibo per animali produttori di alimenti

Pesce

Carne (bovina, suina, ovina)

Olio di oliva

Acqua in bottiglia

Pasta

Cibo per animali (gatti & cani)

Vino

Progetti Pilota PEF

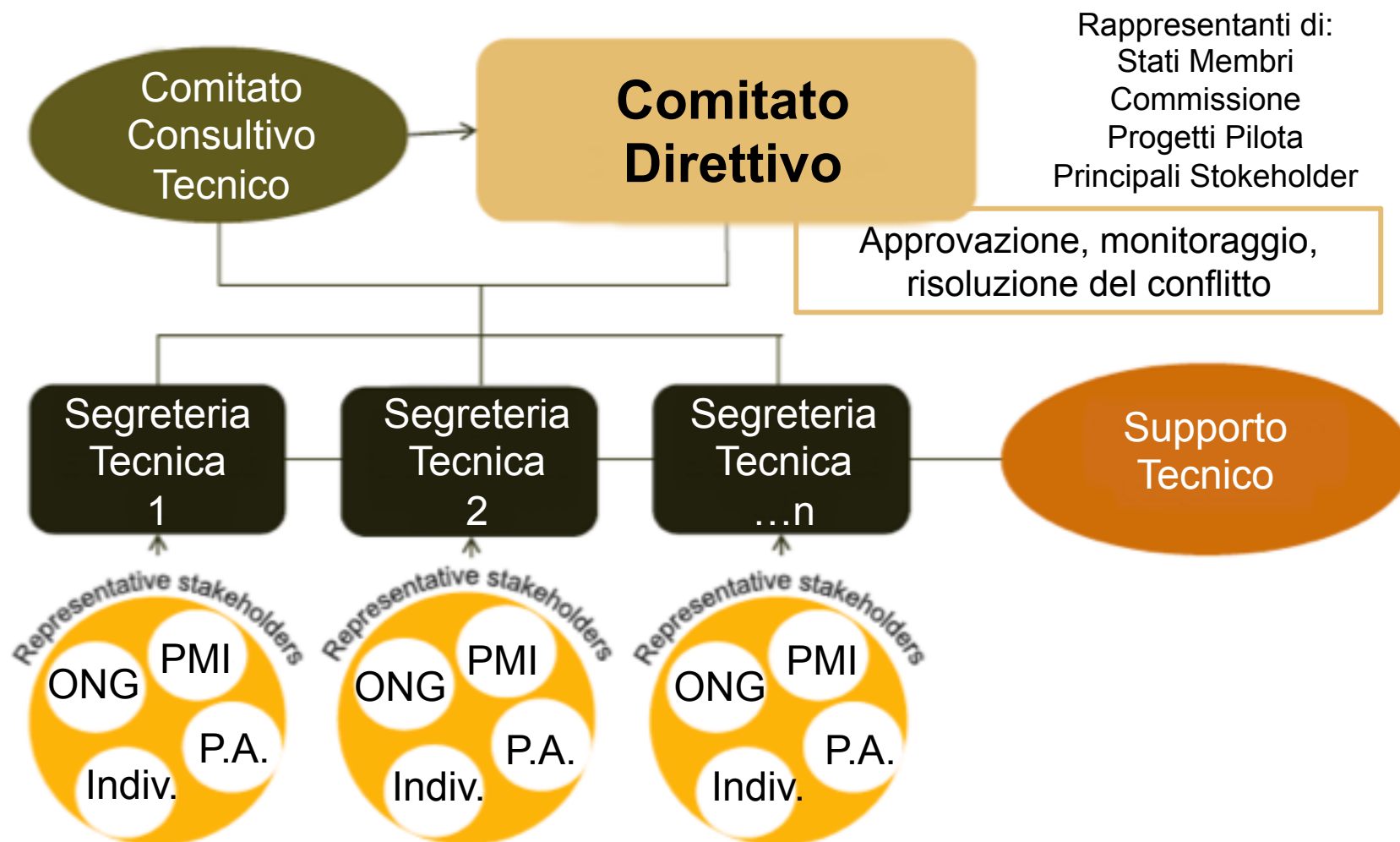
La fase pilota è prevista da ottobre 2013 a settembre 2016

Obiettivi della fase pilota

- Testare la robustezza della metodologia
 - Testare il benchmark per i prodotti
 - Bozza PEFCR: PEF Category Rules

1 progetto pilota sull'isolamento termico

Fase Pilota PEF: Comitato Direttivo





Fabbriche Isolanti
Vetro Roccia Associate



Futuro utilizzo della metodologia PEF

Al termine dei progetti pilota





Fabbriche Isolanti
Vetro Roccia Associate



Futuro utilizzo della metodologia PEF

- ✓ Ottimizzazione del processo lungo il ciclo di vita di un prodotto.
 - ✓ Supporto al design dei prodotti nel minimizzare gli impatti ambientali lungo il ciclo di vita.
- ✓ Comunicazione delle informazioni di prestazione ambientale sul ciclo di vita del prodotto **ma senza confronti e paragoni.**
 - ✓ Progetti per migliorare la robustezza e la completezza delle affermazioni ambientali.
 - ✓ Progetti per dare visibilità ai prodotti che calcolano la propria prestazione ambientale sul ciclo di vita.
- ✓ Progetti volontari per misurare e comunicare ai consumatori le informazioni sulla prestazione ambientale sul ciclo di vita.
 - ✓ Identificazione dei significativi impatti ambientali utili alla creazione di un marchio di qualità ecologica.



Fabbriche Isolanti
Vetro Roccia Associate



La partecipazione di Eurima al pilota PEF

Eurima è tra i partner industriali nel pilota PEF sull'isolamento termico

Obiettivi della partecipazione di Eurima:

- Supportare l'allineamento tra EN 15804 e PEF
(entrambi sono metodi della Commissione Europea).
- La comunicazione "Business to Consumer" è parte di PEF.
 - Non è affrontata da EN 15804.
- E' un tema complesso, meglio sia testata in un progetto pilota.
 - Risponde alla domanda di trasparenza del mercato.

Eurima rimane attiva nella commissione tecnica CEN/TC350.



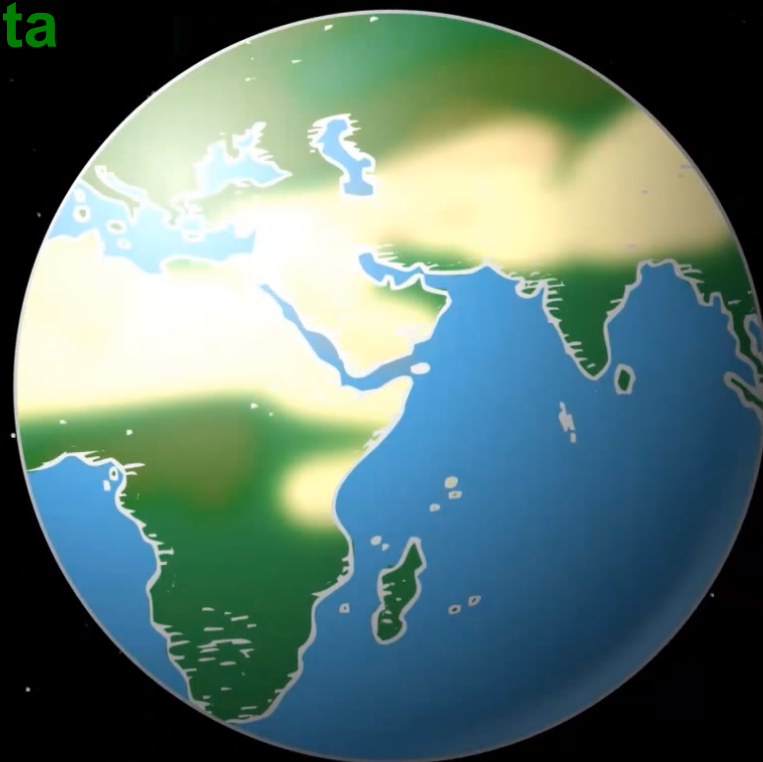
Fabbriche Isolanti
Vetro Roccia Associate



European Insulation Manufacturers Association

Isolanti in lana minerale

**Isolanti in lana minerale:
le risorse naturali al servizio
del beneficio del pianeta**



Thank You!

Avenue Louise 375, Box 4
B-1050 Brussels, Belgium
Tel +32 (0)2 626 20 90
www.eurima.org